

職安講座 -

職場當中的不法侵害



怡安居護所

Yi-an Home Care Center



職場不法侵害

📢 相關法規

📢 侵害類型

📢 常見侵害行為

📢 安全衛生設施規則

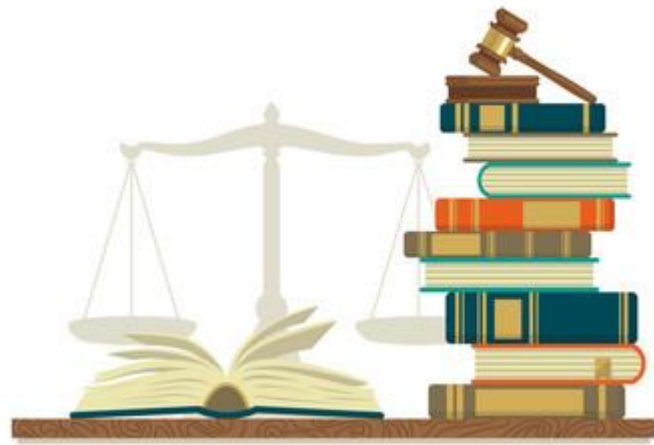
📢 預防流程圖

📢 預防執行計畫

📢 事件處理流程圖

職場不法侵害相關法規

職業安全衛生法 第6條第2項



雇主對於執行職務因他人行為遭受身體或精神不法侵害之預防，應妥為規劃並採取必要之安全措施。

若雇主未依規定採取預防措施，工作者得依職業安全衛生法第39條申訴。

如經調查發現未針對職場暴力訂定相關預防及處置措施，可依法處新臺幣3萬元以上 15萬元以下罰鍰。



職場不法侵害相關法規

職業安全衛生法
施行細則第11條

不法之侵害由
各主管機關或司法機關
調查或認定



遭職場性騷擾、工作平等相關問題

申報

地方勞工主管機關協處



處理



遭毆打、言語侮辱等傷害

申報

警政單位或司法機關查處



處理



職場不法侵害類型

肢體暴力



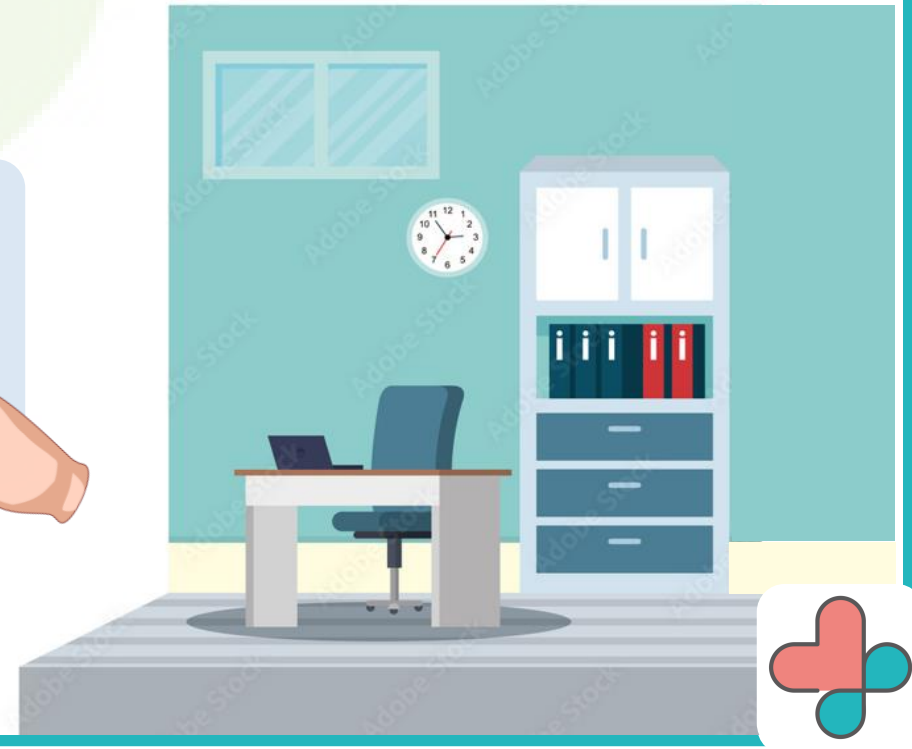
心理暴力



言語暴力



性騷擾



職場常見不法侵害行為



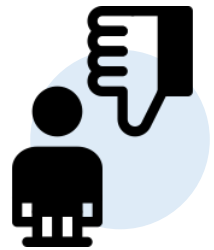
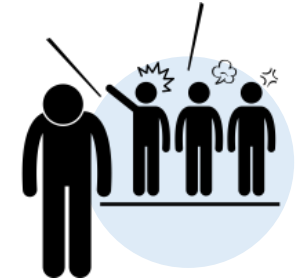
強求他人執行
不必要工作

過度介入、
侵犯他人隱私



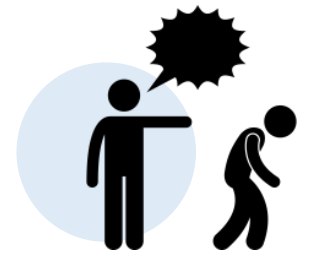
工作上刻意刁難
、吹毛求疵

惡意排擠、
孤立他人

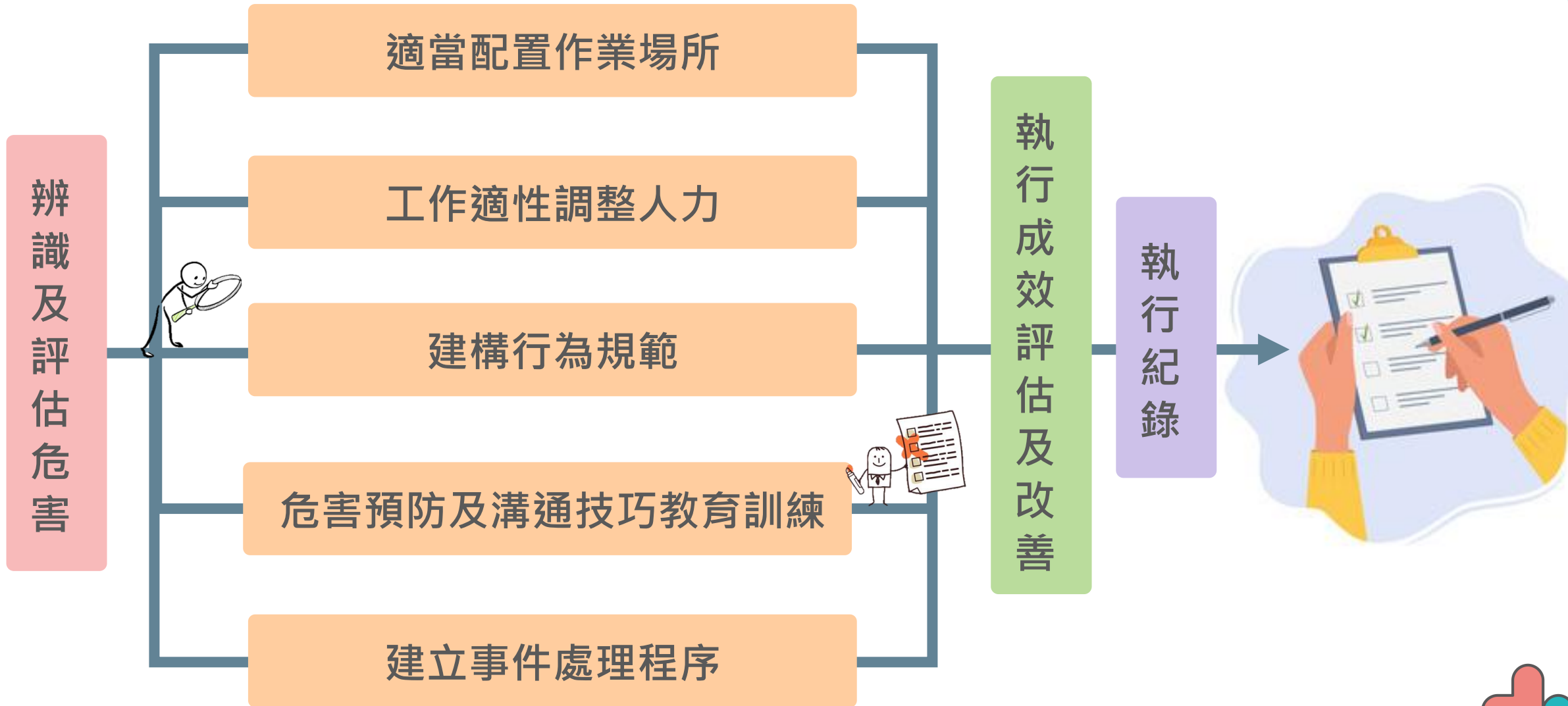


否定他人工作上
所有成就

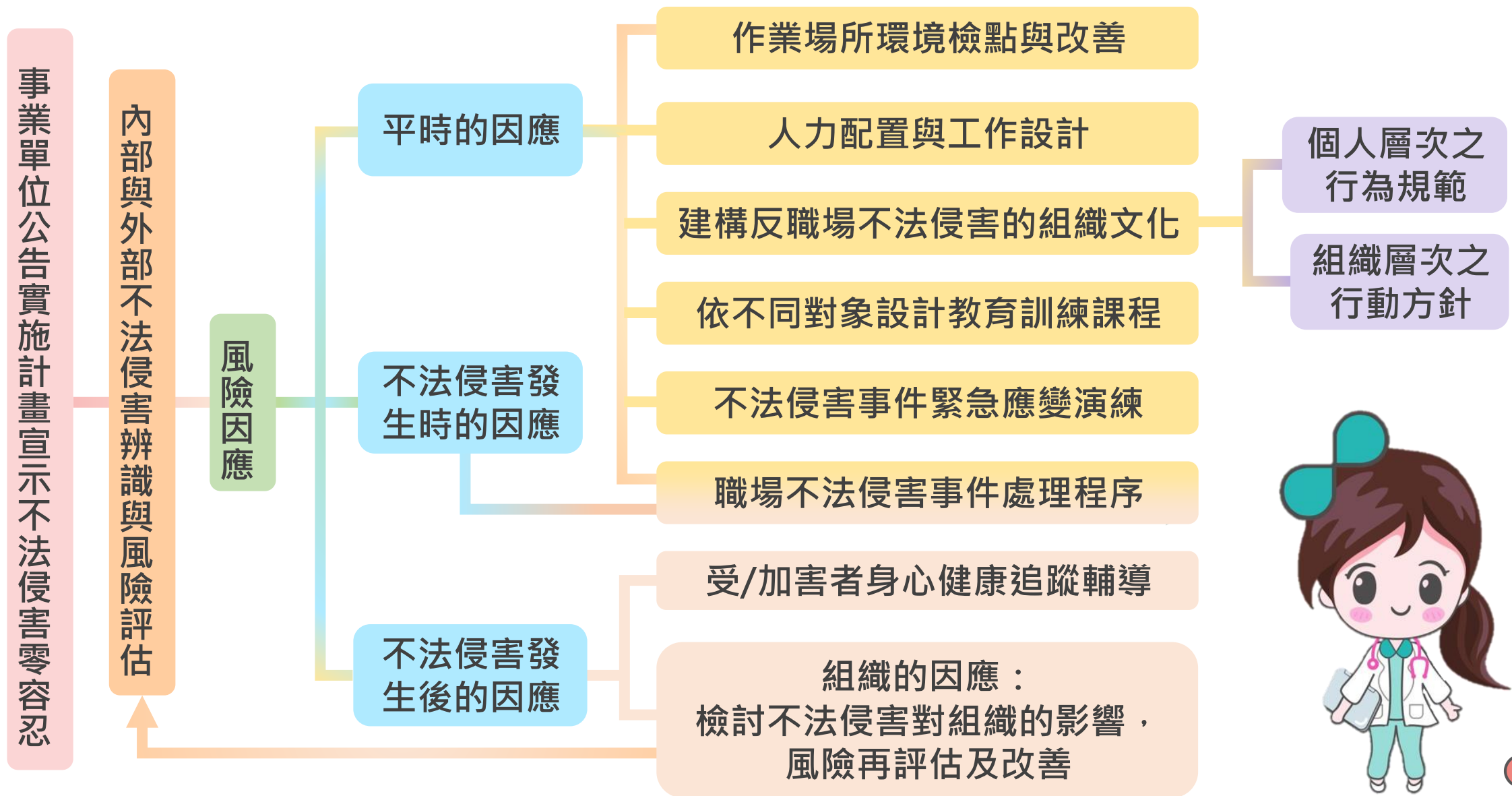
以言語貶低、
侮辱他人



職業安全衛生設施規則



職場不法侵害預防流程圖



職場不法侵害預防執行計畫

建構行為規範

- 1 公開宣示禁止工作職場暴力
- 2 訂定安全衛生工作守則

辨識及評估危害

- 1 辨識風險族群
- 2 辨識具高風險族群特徵
- 3 評估危害

辦理危害預防及溝通技巧教育訓練

- 1 為工作者及單位主管辦理教育訓練
- 2 為單位主管增加辦理教育訓練
- 3 填寫相關調查問卷供計畫執行成效評估

適當配置作業場所

- 1 挖掘組織內發生的暴力類型與工作位置
- 2 強化相關的因應措施



職場不法侵害事件處理流程圖

工作者疑似遭遇 職場不法侵害事件

立即處理

1. 通知部門主管
(內部暴力)
2. 通知警衛或向警察單位報案
(外部暴力)

同步協助處理

1. 立即撥打申訴專線或通報
申訴專用電子信箱
2. 協助受害者安置或就醫

24小時內填寫 職場遭受不法侵害通報表

通知最高階主管召集相關人員成立處理小組
(人資、法務、單位主管、安衛及勞工代表等)

勞工健康服務相關專業人員 後續追蹤與關懷

1. 進行工作調整建議
2. 提供心理輔導
3. 提供醫療協助

雙方協助處理

1. 公司協助後續法律協助
2. 公司進行內部相關懲處
3. 公司依醫療人員建議進行工作調整

檢討與改善 相關預防措施

紀錄儲存

1. 執行處置結果
與相關紀錄歸檔
2. 檔案留存至少需
保留三年





怡安居護所

YI-AN HOME CARE CENTER

感謝聆聽